

2025年首届

牛剑全程营

Full-Spectrum Oxbridge Bootcamp

暑期集训

(第一期, 7月)

+

考前冲刺

9月-10月

暑期集训

(第二期, 8月)

牛津剑桥，多少学子心中向往的学术殿堂，漫漫求索路亦有重重挑战。

优易牛剑全程营愿以专业与挚诚伴你逐梦、成就非凡。

ueie.com

什么是牛剑全程营？

What is the Full-Spectrum Oxbridge Bootcamp?

牛剑全程营（FSOB）由优易携手知名国际化学校联合打造，致力于为申请牛津、剑桥等英国G5名校的优秀学子提供最合适的升学解决方案。

凭借双方的优质教育资源，我们精心设计了**全程营**，包含**笔试面试**、**申请文书**两个模块，以满足学生的多样化需求：



全程营

Full-Spectrum Oxbridge Bootcamp

涵盖牛剑笔试、面试辅导及文书写作指导，并对学院和录取数据进行专业的解读，更提供全程身心关怀，为你的未来铺就辉煌之路。



笔试面试模块

Admissions Test & Interview Prep

专注于牛津剑桥笔试和面试的强化训练，助力应试技巧提升。



申请文书模块

Personal Statement Consulting

提升写作技巧，指导文书润色，致力打造深度雕琢的个性化申请文书。

牛剑全程营内容对比

内容	全程营	笔试面试模块	申请文书模块
笔试水平测评	✓	✓	
牛剑笔试辅导	✓	✓	
笔试全真模考	✓	✓	
面试口语表达	✓	✓	
面试案例讲座	✓	✓	
专业面试辅导	✓	✓	
1对1模拟面试	✓	✓	
文书写作技巧	✓		✓
1对1文书指导	✓		✓
录取数据分析	✓		✓
学院数据分析	✓		✓
全程身心关怀	✓		

* 笔试冲刺阶段选择在广东碧桂园面授的，餐费和住宿费需自理。

* 往返交通费需自理。

课程安排

Course Schedule

牛剑全程营（FSOB）根据不同学科方向，提供具有高度针对性的课程体系和专业的指导，助力学员全面提升。

数学/经济/计算机/其他方向

目标考试：TMUA，牛津MAT

适合人群：剑指牛津、剑桥、帝国理工、伦敦政经、UCL等大学数学、经济、计算机或相关专业，需提交TMUA或牛津MAT成绩的申请者。

暑期集训

全程营	笔试面试模块	申请文书模块
92小时班课 8小时1对1 4场讲座	86小时班课 2小时1对1 2场讲座	6小时班课 6小时1对1 2场讲座

笔试冲刺

32小时TMUA班课
8场TMUA模考
8小时牛津MAT班课（赠）
4场牛津MAT模考（赠）

* 全程营包含笔试面试模块和申请文书模块全部内容。

* 具体课程内容和时间安排可能根据实际情况进行调整。

暑期集训（高强度封闭式集训）

第一期 7月9-26日 浙江金华

第二期 8月6-23日 地点待定

全面覆盖申请各环节——笔试强化、面试口语表达、文书写作、
专业面试辅导、牛剑学院/专业录取数据解读、1对1指导（模拟面试、文书指导）等。

	星期一	星期二	星期三	星期四	星期五	星期六	星期日
时间			7月9日 8月6日	7月10日 8月7日	7月11日 8月8日	7月12日 8月9日	7月13日 8月10日
8:00-10:00			报到	面试口语表达	面试口语表达	面试口语表达	专业面试案例分享讲座
10:20-12:20				文书写作技巧	文书写作技巧	文书写作技巧	专业面试案例分享讲座
13:30-15:30 16:00-18:00				核心数学思维	核心数学思维	核心数学思维	文书任务或自习
19:00-21:00			TMUA诊断测试	文书任务或自习答疑	文书任务或自习答疑	牛剑录取数据分析讲座	牛剑录取数据分析讲座
21:00-23:00			自习	自习	自习	自习	自习
时间	7月14日 8月11日	7月15日 8月12日	7月16日 8月13日	7月17日 8月14日	7月18日 8月15日	7月19日 8月16日	7月20日 8月17日
8:00-10:00 10:20-12:20	TMUA强化	TMUA强化	TMUA强化	TMUA强化	TMUA强化	1对1文书指导或文书任务或自习答疑	1对1文书指导或文书任务或自习
13:30-15:30	面试口语表达	面试口语表达	面试口语表达	面试口语表达	面试口语表达	1对1文书指导或文书任务或自习答疑	1对1文书指导或文书任务或自习
16:00-18:00	1对1文书指导或专业面试辅导或自习答疑	1对1文书指导或专业面试辅导或自习答疑	1对1文书指导或专业面试辅导或自习答疑	1对1文书指导或专业面试辅导或自习答疑	1对1文书指导或专业面试辅导或自习答疑	1对1文书指导或文书任务或自习答疑	1对1文书指导或文书任务或自习
19:00-21:00	1对1文书指导或专业面试辅导或自习答疑	1对1文书指导或专业面试辅导或自习答疑	1对1文书指导或专业面试辅导或自习答疑	1对1文书指导或专业面试辅导或自习答疑	1对1文书指导或专业面试辅导或自习答疑	文书任务或自习答疑	文书任务或自习
21:00-23:00	自习	自习	自习	自习	自习	自习	自习
时间	7月21日 8月18日	7月22日 8月19日	7月23日 8月20日	7月24日 8月21日	7月25日 8月22日	7月26日 8月23日	
8:00-10:00 10:20-12:20	TMUA强化	TMUA强化	TMUA强化	TMUA强化	TMUA强化	TMUA评估	
13:30-15:30	面试口语表达	面试口语表达	面试口语表达	面试口语表达	1对1文书指导或1对1模拟面试或自习答疑	笔试/面试/文书评估总结	
16:00-18:00	1对1文书指导或1对1模拟面试或自习答疑	1对1文书指导或1对1模拟面试或自习答疑	1对1文书指导或1对1模拟面试或自习答疑	1对1文书指导或1对1模拟面试或自习答疑	1对1文书指导或1对1模拟面试或自习答疑	暑期训练营结营	
19:00-21:00	1对1文书指导或1对1模拟面试或自习答疑	1对1文书指导或1对1模拟面试或自习答疑	1对1文书指导或1对1模拟面试或自习答疑	1对1文书指导或1对1模拟面试或自习答疑	1对1文书指导或1对1模拟面试或自习答疑		
21:00-23:00	自习	自习	自习	自习	自习		

笔试冲刺（线上或广东碧桂园面授）

笔试强化冲刺、全真模考，集中突破。

* 暑期集训的第一期和第二期学员将与优易其他笔试班的学员合并组班。

日期	日期	上午或下午模考	上课时间	课程主题
9月6日 星期六	线上		18:30-20:30	TMUA强化
9月13日 星期六				TMUA强化
9月20日 星期六				TMUA强化
9月27日 星期六				TMUA强化
10月1日 星期三	线上或 广东碧桂园面授	TMUA模拟考试1	18:30-21:30	TMUA专题串讲1和 模考1讲评
10月2日 星期四		TMUA模拟考试2		TMUA专题串讲2和 模考2讲评
10月3日 星期五		TMUA模拟考试3		TMUA专题串讲3和 模考3讲评
10月4日 星期六		TMUA模拟考试4		TMUA专题串讲4和 模考4讲评
10月5日 星期日		TMUA模拟考试5		TMUA专题串讲5和 模考5讲评
10月6日 星期一		TMUA模拟考试6		TMUA专题串讲6和 模考6讲评
10月7日 星期二		TMUA模拟考试7		TMUA专题串讲7和 模考7讲评
10月12日 星期日		TMUA模拟考试8		TMUA专题串讲8和 模考8讲评
10月16日 星期四	线上	牛津MAT模拟考试1（赠）	18:30-20:30	MAT专题串讲1和 模考1讲评（赠）
10月18日 星期六		牛津MAT模拟考试2（赠）		MAT专题串讲2和 模考2讲评（赠）
10月19日 星期日		牛津MAT模拟考试3（赠）		MAT专题串讲3和 模考3讲评（赠）
10月20日 星期一		牛津MAT模拟考试4（赠）		MAT专题串讲4和 模考4讲评（赠）

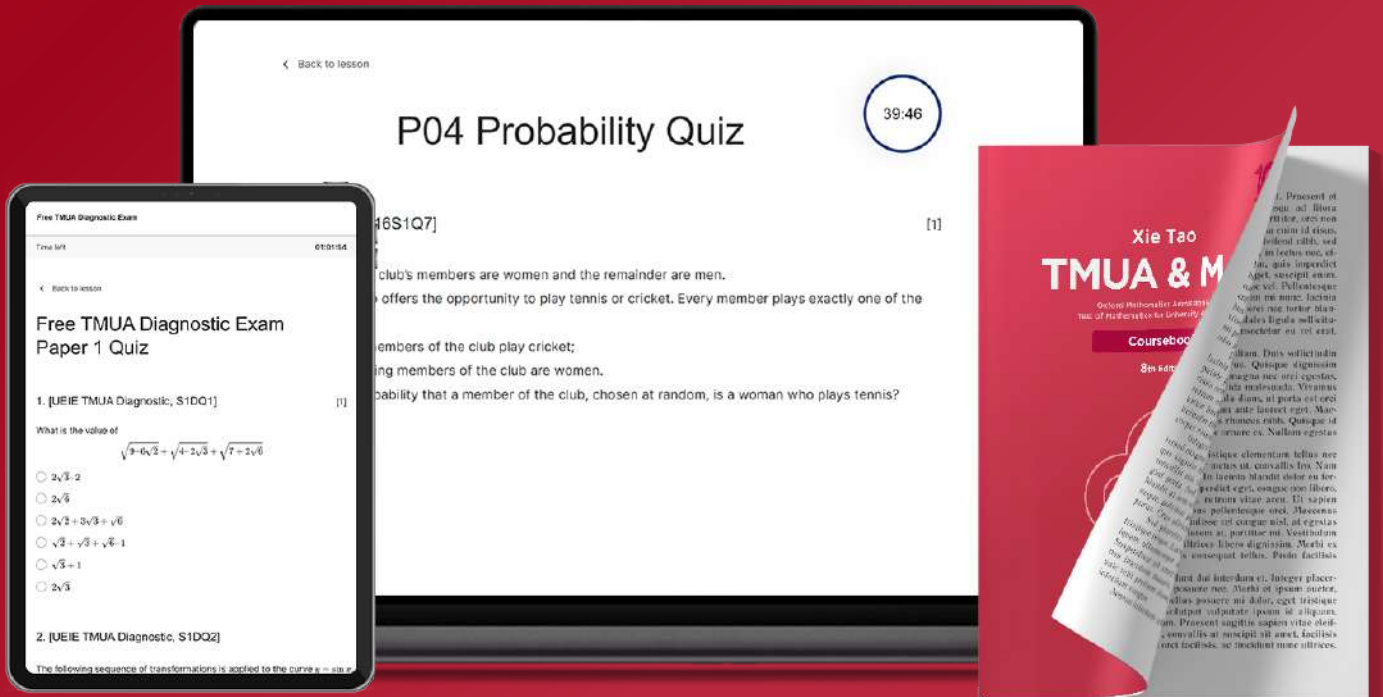
配套学习资料

全新修订的TMUA+MAT教材(第8版)

1000多道精选真题和自编练习题

8套TMUA+**4**套牛津MAT全真线上模拟考试

所有练习题和模拟题都配有详细解析



课程安排

Course Schedule

牛剑全程营 (FSOB) 根据不同学科方向, 提供具有高度针对性的课程体系 and 专业的指导, 助力学员全面提升。

工程/科学方向

目标考试: ESAT, 牛津PAT

适合人群: 剑指牛津、剑桥、帝国理工、UCL等大学工程、材料、物理或相关专业, 需提交ESAT或牛津PAT成绩的申请者。

暑期集训

全程营

笔试面试模块

申请文书模块

96小时班课

8小时1对1

4场讲座

90小时班课

2小时1对1

2场讲座

6小时班课

6小时1对1

2场讲座

笔试冲刺

40小时ESAT班课

8场ESAT模考

8小时牛津PAT班课 (赠)

4场牛津PAT模考 (赠)

* 全程营包含笔试面试模块和申请文书模块全部内容。

* 具体课程内容和时间安排可能根据实际情况进行调整。

暑期集训（高强度封闭式集训）

第一期 7月9-26日 浙江金华
 第二期 8月6-23日 地点待定

	星期一	星期二	星期三	星期四	星期五	星期六	星期日
时间			7月9日 8月6日	7月10日 8月7日	7月11日 8月8日	7月12日 8月9日	7月13日 8月10日
8:00-10:00			报到	面试口语表达	面试口语表达	面试口语表达	专业面试案例分享讲座
10:20-12:20				文书写作技巧	文书写作技巧	文书写作技巧	专业面试案例分享讲座
13:30-15:30 16:00-18:00				核心数学思维	核心数学思维	核心数学思维	ESAT数学1强化
19:00-21:00			ESAT诊断测试	文书任务或 自习答疑	文书任务或 自习答疑	文书任务或 自习	文书任务或 自习
21:00-23:00			自习	自习	自习	自习	自习
时间	7月14日 8月11日	7月15日 8月12日	7月16日 8月13日	7月17日 8月14日	7月18日 8月15日	7月19日 8月16日	7月20日 8月17日
8:00-10:00	面试口语表达	面试口语表达	面试口语表达	面试口语表达	面试口语表达	1对1文书指导或 文书任务或 自习答疑	1对1文书指导或 文书任务或 自习
10:20-12:20	1对1文书指导或 专业面试辅导或 自习答疑	1对1文书指导或 专业面试辅导或 自习答疑	1对1文书指导或 专业面试辅导或 自习答疑	1对1文书指导或 专业面试辅导或 自习答疑	1对1文书指导或 专业面试辅导或 自习答疑	1对1文书指导或 文书任务或 自习	1对1文书指导或 文书任务或 自习
13:30-15:30	ESAT数学1强化	ESAT数学1强化	ESAT数学1强化	ESAT数学2强化或 ESAT生物强化	ESAT数学2强化或 ESAT生物强化	1对1文书指导或 文书任务或 自习	1对1文书指导或 文书任务或 自习
16:00-18:00	ESAT数学1强化	ESAT数学1强化	ESAT数学1强化	ESAT物理强化或 ESAT化学强化	ESAT物理强化或 ESAT化学强化	1对1文书指导或 文书任务或 自习	1对1文书指导或 文书任务或 自习
19:00-21:00	1对1文书指导或 专业面试辅导或 自习答疑	1对1文书指导或 专业面试辅导或 自习答疑	1对1文书指导或 专业面试辅导或 自习答疑	1对1文书指导或 专业面试辅导或 自习答疑	1对1文书指导或 专业面试辅导或 自习答疑	牛剑录取数据 分析讲座	牛剑录取数据 分析讲座
21:00-23:00	自习	自习	自习	自习	自习	自习	自习
时间	7月21日 8月18日	7月22日 8月19日	7月23日 8月20日	7月24日 8月21日	7月25日 8月22日	7月26日 8月23日	
8:00-10:00	面试口语表达	面试口语表达	面试口语表达	面试口语表达	1对1文书指导或 1对1模拟面试或 自习答疑	ESAT评估	
10:20-12:20	1对1文书指导或 1对1模拟面试或 自习答疑	1对1文书指导或 1对1模拟面试或 自习答疑	1对1文书指导或 1对1模拟面试或 自习答疑	1对1文书指导或 1对1模拟面试或 自习答疑	1对1文书指导或 1对1模拟面试或 自习答疑		
13:30-15:30	ESAT数学2强化或 ESAT生物强化	ESAT数学2强化或 ESAT生物强化	ESAT数学2强化或 ESAT生物强化	ESAT数学2强化或 ESAT生物强化	ESAT数学2强化或 ESAT生物强化	笔试/面试/文书 评估总结	
16:00-18:00	ESAT物理强化或 ESAT化学强化	ESAT物理强化或 ESAT化学强化	ESAT物理强化或 ESAT化学强化	ESAT物理强化或 ESAT化学强化	ESAT物理强化或 ESAT化学强化	暑期集训结营	
19:00-21:00	1对1文书指导或 1对1模拟面试或 自习答疑	1对1文书指导或 1对1模拟面试或 自习答疑	1对1文书指导或 1对1模拟面试或 自习答疑	1对1文书指导或 1对1模拟面试或 自习答疑	1对1文书指导或 1对1模拟面试或 自习答疑		
21:00-23:00	自习	自习	自习	自习	自习		

笔试冲刺（线上或广东碧桂园面授）

笔试强化冲刺、全真模考，集中突破。

* 暑期集训的第一期和第二期学员将与优易其他笔试班的学员合并组班。

日期	日期	上午或下午模考	上课时间	课程主题
9月6日 星期六	线上		16:00-17:00 物理 17:00-18:00 数学2 19:00-20:00 生物 20:00-21:00 化学	ESAT强化
9月13日 星期六				
9月20日 星期六				
9月27日 星期六				
10月1日 星期三	线上或 广东碧桂园面授	数学1/数学2/物理/化学/生物 模拟考试1	8:00 - 9:30 化学 10:00-11:30 生物 13:00-14:00 数学1 14:00-15:30 数学2 16:00-17:30 物理	ESAT专题串讲1和 模考1讲评
10月2日 星期四		数学1/数学2/物理/化学/生物 模拟考试2		ESAT专题串讲2和 模考2讲评
10月3日 星期五		数学1/数学2/物理/化学/生物 模拟考试3		ESAT专题串讲3和 模考3讲评
10月4日 星期六		数学1/数学2/物理/化学/生物 模拟考试4		ESAT专题串讲4和 模考4讲评
10月5日 星期日		数学1/数学2/物理/化学/生物 模拟考试5		ESAT专题串讲5和 模考5讲评
10月6日 星期一		数学1/数学2/物理/化学/生物 模拟考试6		ESAT专题串讲6和 模考6讲评
10月7日 星期二		数学1/数学2/物理/化学/生物 模拟考试7		ESAT专题串讲7和 模考7讲评
10月8日 星期三		数学1/数学2/物理/化学/生物 模拟考试8		ESAT专题串讲8和 模考8讲评
10月15日 星期三	线上	牛津PAT模拟考试1（赠）	16:00-18:00	PAT专题串讲1和 模考1讲评（赠）
10月17日 星期五		牛津PAT模拟考试2（赠）		PAT专题串讲2和 模考2讲评（赠）
10月18日 星期六		牛津PAT模拟考试3（赠）		PAT专题串讲3和 模考3讲评（赠）
10月19日 星期日		牛津PAT模拟考试4（赠）		PAT专题串讲4和 模考4讲评（赠）

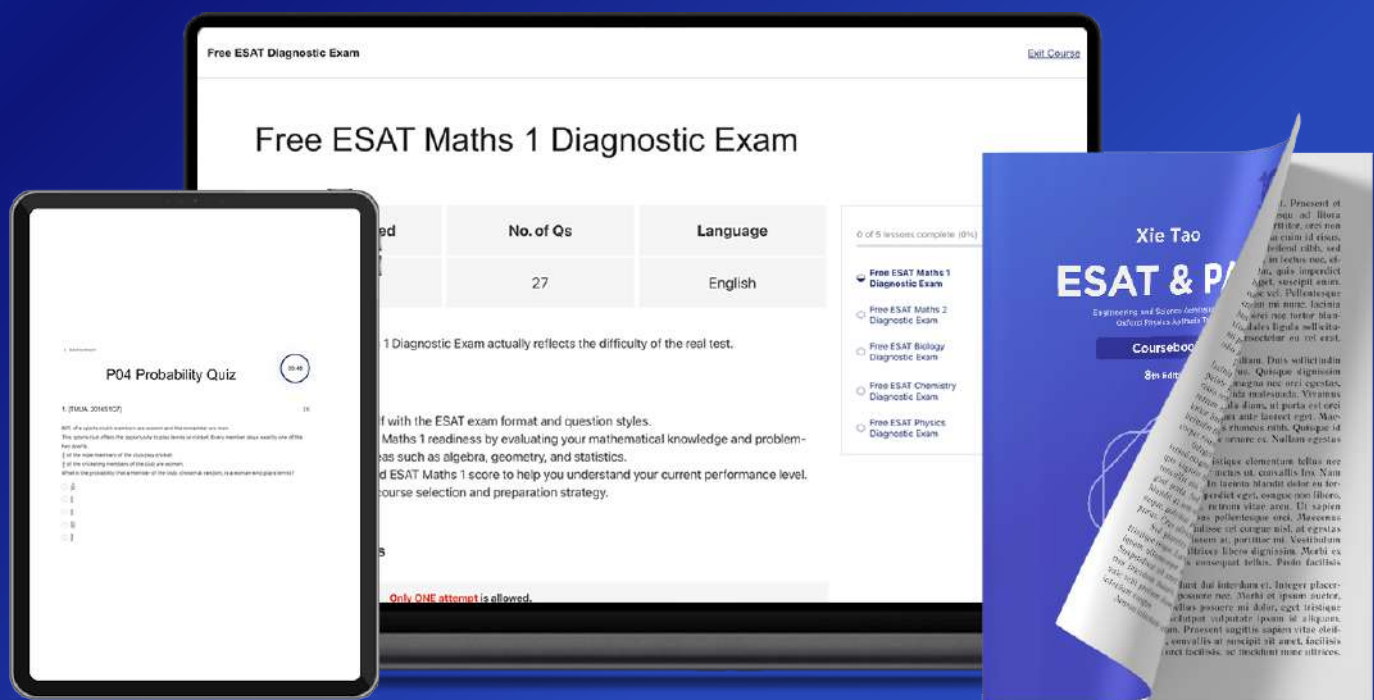
配套学习资料

全新修订的ESAT+PAT教材(第8版)*

2200多道精选真题和自编练习题

8套ESAT+4套牛津PAT全真线上模拟考试

所有练习题和模拟题都配有详细解析



*仅数学和物理学科配有上述教材和线上练习题集，化学和生物学科暂未配套这两项资料

校园环境



暑期集训校园教学楼



暑期集训校园室内设施

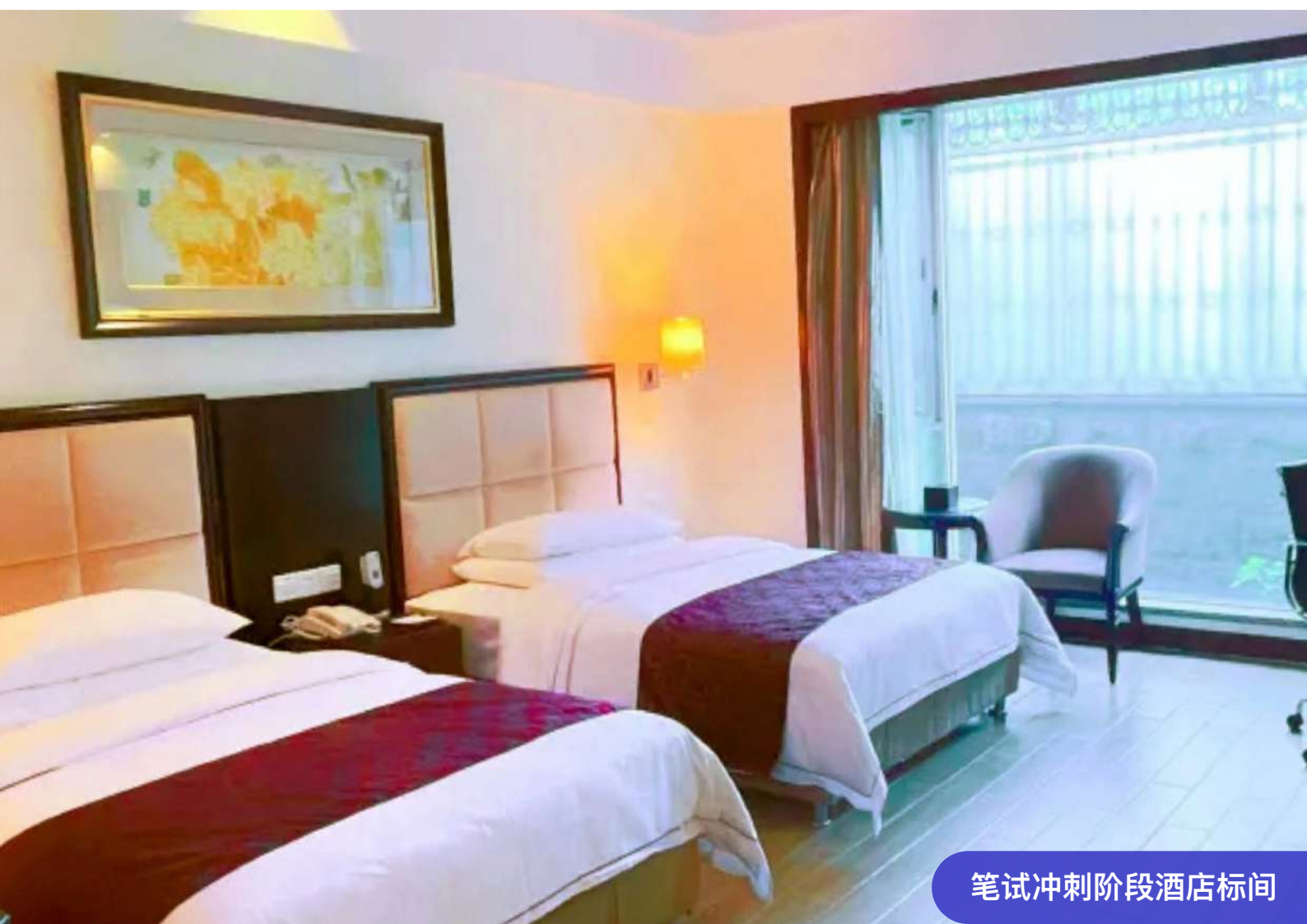


暑期集训校园室内设施

住宿环境



暑期集训校园宿舍(两人间)



笔试冲刺阶段酒店标间

餐厅环境





10周年
2015-2025

选择优易，选择专业与安心

Choose UEIE, Choose Expertise and Peace of Mind

在通往牛津剑桥的道路上，你需要更专业、可靠的导师团队。
牛剑全程营凭借以下优势，成为你最值得信赖的选择。



专家团队，实力护航



全程服务，细致入微



方案灵活，按需选择



全面课程，系统提升



因材施教，挖掘潜能



往届佳绩，有口皆碑

导师团队

Meet Our Expert Team

牛剑全程营汇聚资深顾问和行业专家，精通牛剑申请各环节，更洞悉中国学生特点和需求，为每位学员提供全程指导和支持。

专业分工，精准把关

导师团队按学科方向和职能进行划分，确保学员在申请的各个环节都能获得最对口、最专业的指导。

全程带教，紧密跟踪

从暑期集训到笔试冲刺，导师团队全程带教，密切关注学员进度和状态，及时反馈调整。

实战经验，倾囊相授

导师们拥有丰富的实战经验和众多成功案例，能为学员提供久经验证、实用的申请策略和应试技巧。

全程带教，紧密跟踪

我们的导师不仅是老师，更是学员和家长在申请路上的良师益友，提供全方位支持。



谢涛

数学物理 独立教师

硕士，牛剑备考资深导师、竞赛金牌教练，拥有近20年国际课程教学经验。曾任北京海淀某顶尖公立学校国际部首批全英授课双语教师。48位学员获得牛剑录取，上百人获得G5、藤校录取。自研课程帮助众多学员斩获国际数学和物理竞赛顶级奖项和牛剑笔试高分。



宫瑾

生物化学 独立教师

生物科学学士，生物化学与分子生物学硕士，拥有11年国际课程高中生物及竞赛辅导经验。20多位学员获得牛剑录取。擅长将复杂的生物学概念以生动有趣的方式呈现，激发学生对科学的热爱和探索精神，培养学生的批判性思维和解决问题的能力。

卢蕴

升学指导老师

曾任华南知名国际学校的升学顾问，专注于英国G5大学申请策略的研究，擅长从学科溯源、学术判断力和跨文化适配性三个维度帮学生构建申请竞争力，并帮助数十名学生获得牛剑G5录取。为学生设计申请方案时，不仅关注学术成绩，更注重其独特背景与潜力的挖掘。

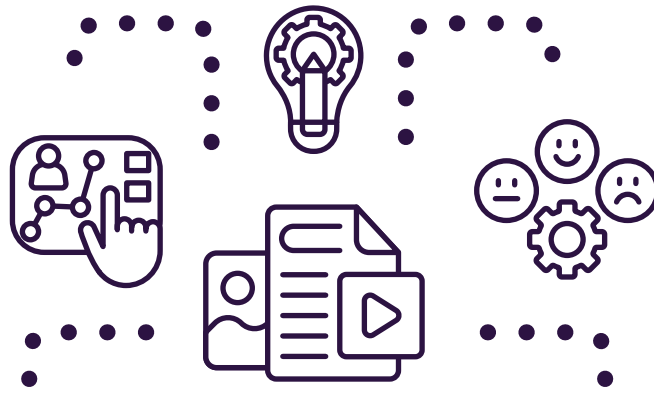


刘欣

特聘顾问

博士，资深国际教育专家，拥有16年国际教育教育与项目管理经验，曾先后在杭州、上海、郑州等地知名国际学校担任项目负责人。刘博士深谙中西方教育理念，擅长课程融合的实践与创新，对国际教育发展趋势有着深刻的洞察。她致力于为每个家庭提供全方位的教育规划与指导，已成功帮助众多学生进入世界一流名校，成就卓越未来。





牛剑申请倒计时!

限时早鸟价, 6月15日截止!

报名牛剑全程营, 席位有限, 赢在起跑线!



微信扫码咨询/报名



通过WhatsApp咨询/报名

电话咨询: +86-136-9109-5140
+852-6642-8009

了解更多: 访问优易官网 ueie.com

常见问题解答

FAQ

1、牛剑全程营适合什么样的学生？

牛剑全程营适合有志于申请牛津大学、剑桥大学以及其他英国G5名校（帝国理工学院、伦敦政治经济学院、伦敦大学学院）相关专业，且学术基础扎实、有较强学习能力和英语水平的优秀中学生。全程营提供从申请准备到最终录取的一站式服务，特别适合希望获得全面指导和个性化支持的学生。如果您不确定全程营是否适合您，建议您联系我们进行免费咨询和评估。

2、全程营的上课形式是怎样的？

全程营包含两个主要阶段：

- 暑期集训：采用高强度封闭式集训形式，在短期内帮助学生全面提升申请所需的各项能力。
- 笔试冲刺：采用线上授课或广东碧桂园面授的形式，针对笔试进行集中突破。

具体的上课形式，请参考“课程安排”部分。

3、全程营的课程安排是怎样的？

全程营根据不同学科方向（数学/经济/计算机/其他、工程/科学），提供具有高度针对性的课程体系。具体课程安排请参考本页面“课程安排”部分。

4、全程营的教材是怎样的？

全程营采用优易教研团队结合多年牛剑申请经验和最新考试动态自主研发的教材和讲义，以及官方发布的真题和自编练习题。教材内容涵盖笔试面试所需的各项知识和技能，并注重培养学生的批判性思维和解决问题的能力。

5、全程营的作息时间是怎样的？

暑期集训期间，学员将进行高强度的学习和训练，每日作息时间大致安排如下（具体时间可能根据实际情况微调）

- 上午：8:00–12:20
- 下午：13:30–18:00
- 晚上：19:00–21:00

6、我的时间和全程营的安排有冲突，还有其他针对性的课程吗？

有的。除了全程营之外，我们还提供笔试自主学习套装，以及个性化辅导，可根据你自身情况自主安排学习进度。详情请登录优易官网（ueie.com）查看，或联系我们进行咨询。

常见问题解答

FAQ

7、暑期集训的地点在哪里？住宿条件如何？

暑期集训第一期在浙江金华举行，第二期地点待定。我们将为学员提供安全、舒适的住宿环境，宿舍配备空调、独立卫浴等设施，并提供24小时热水。

8、如何保障学员的安全？

学员安全是我们的首要考虑。暑期集训期间，我们为保障学员安全所采取的措施包括但不限于：

- 全封闭式管理，配备有生活老师和安保人员。
- 营地配备有24小时监控系统。
- 为学员购买保险。

9、报名是否有截止日期？

为保证教学质量和学员体验，全程营名额有限。建议您尽早报名，锁定席位。具体报名截止日期请咨询顾问老师，或关注优易官方通知。

10、如何报名缴费？

中国大陆境内银行转账方式：

账户名称：北京优易国际教育咨询有限公司
开户银行：汇丰银行（中国）有限公司北京分行
银行账号：626291728011

中国大陆以外国家和地区转账和缴费方式请联系我们。

11、是否可以开发票？

可以。如需开具发票，请在报名缴费时提供开票信息，我们将在收到您的款项后为您开具发票。具体开发票方式请咨询我们。

12、是否会有专门的学生群和家长群？

会的。我们将在开营前建立学员群和家长群，方便信息沟通、问题解答和资源共享。具体入群方式将在报到当天告知。

常见问题解答

FAQ

13、如果我报名了全程营，但最后没有被牛剑录取怎么办？

申请牛津剑桥本身就具有一定的挑战性，我们不能承诺100%被牛剑录取。但是，牛剑全程营将通过专业的指导和全方位的支持，最大限度地提升你的申请竞争力。我们的导师团队将全程陪伴你，帮你充分挖掘自身潜力，在文书、笔试和面试各个环节展现最佳状态。即使最终未能如愿进入牛剑，你在全程营中获得的知识、能力和经验，也将对你未来的学习和未来发展大有裨益。

14、退费政策是什么？

我们知道计划赶不上变化，所以我们制定了灵活的退费政策，希望能最大程度地保障您的权益：

- 开课前7天以上取消报名：全额退费。
- 开课前7天之内取消报名：您仍然可以退费，但我们会扣除12%的管理费，请您谅解。
- 开课7天之内：退费50%。
- 开课7天之后：恕不退费。

15、全程营提供心理辅导吗？

是的，全程营非常重视学员的身心健康。我们提供“全程身心关怀”服务，关注学员在申请过程中的情绪波动和心理压力，提供必要的心理疏导和支持，帮助学员以积极、健康的心态迎接挑战。